

Der Kia Rio

VERBRAUCHSANGABEN

Motor	1.2	1.0 T-GDI 100		1.0 T-GDI 120 48V	
Getriebe	Manuell	Manuell	Automatik	Manuell	Automatik

Kraftstoffverbrauch (in l/100 km)

Innerorts	6,4	6,1	5,7	4,9	5,7
Außerorts	4,4	4,3	4,4	4,3	4,2
Kombiniert	5,2	5,0	4,8	4,5	4,7
CO ₂ -Emission kombiniert (in g/km)	118	114	110	103	108
Effizienzklasse	B	B	A	A	A

Die Kraftstoffverbrauchs- und CO₂-Emissionswerte wurden nach der neu eingeführten „World Harmonised Light Vehicle Test Procedure“ (WLTP) ermittelt. Um die Vergleichbarkeit mit den nach dem bisherigen Prüfverfahren (NEFZ) gemessenen Fahrzeugen zu wahren, werden die entsprechend den geltenden Vorschriften korreliert zurückgerechneten Werte nach NEFZ-Standard ausgewiesen. Die Angaben beziehen sich nicht auf ein einzelnes Fahrzeug und sind nicht Bestandteil des Angebots, sondern dienen allein Vergleichszwecken zwischen den verschiedenen Fahrzeugtypen. Kraftstoffverbrauch und CO₂-Emissionen eines Fahrzeugs hängen nicht nur von der effizienten Ausnutzung des Kraftstoffs durch das Fahrzeug ab, sondern werden auch vom Fahrverhalten und anderen nicht-technischen Faktoren beeinflusst.

Weitere Informationen zum offiziellen Kraftstoffverbrauch und den offiziellen spezifischen CO₂-Emissionen neuer Personenkraftwagen können dem „Leitfaden über den Kraftstoffverbrauch, die CO₂-Emissionen und den Stromverbrauch aller neuen Personenkraftwagenmodelle“ entnommen werden, der an allen Verkaufsstellen und bei der DAT Deutsche Automobil Treuhand GmbH, Hellmuth-Hirth-Straße 1, 73760 Ostfildern (www.dat.de), unentgeltlich erhältlich ist.



Movement that inspires



Movement that inspires





Sie haben hohe Ansprüche und lieben Überraschungen? Willkommen in der Welt von Kia!

Das Leben steckt voller Überraschungen. Und wir bei Kia lieben gerade diese spannenden, unvorhersehbaren, spektakulären Facetten des Lebens.

Deshalb entwickeln und produzieren wir Autos für Menschen, denen es genauso geht. Autos, die dazu einladen, den Horizont zu erweitern und neue Entdeckungen zu machen. Autos mit umwerfendem Design, zukunftsweisenden Technologien, intelligenten Lösungen und einer herausragenden Qualität – die wir durch die 7-Jahre-Kia-Herstellergarantie*, unser Kia-Qualitätsversprechen, unterstreichen. Wir fühlen uns in unserer Arbeit der Zukunft verpflichtet, einer besseren Zukunft. Und der Maßstab dabei sind Sie: Unser Ziel ist es, Ihre hohen Erwartungen an unsere Fahrzeuge stets noch zu übertreffen. Denn was Kia auszeichnet, ist „The Power to Surprise“.

Überzeugen Sie sich auf den nächsten Seiten selbst davon – auch der Kia Rio steckt voller Überraschungen!



*Max. 150.000 km Fahrzeug-Garantie.
Abweichungen gemäß den gültigen
Garantiebedingungen u. a. bei Batterie,
Lack und Ausstattung. Einzelheiten unter
www.kia.com/de/garantie.



Alles, außer gewöhnlich

EXTERIEUR

Einsteigen und den Alltag hinter sich lassen – der neue Kia Rio hat alles, was dazu nötig ist. Er kombiniert ein eindrucksvolles Design mit einem Höchstmaß an Effizienz, Konnektivität und Sicherheit. Sein breites Spektrum an modernen Technologien reicht vom Mild-Hybrid-Antrieb* über ein voll vernetztes Infotainment* bis zu topaktuellen Assistenzsystemen[†]. Er zeigt ein dynamisches Fahrverhalten und einen in jeder Hinsicht starken Charakter. Kurz: das perfekte Auto für intensive Erlebnisse abseits des Alltags.

VERBRAUCHSANGABEN

Motor Getriebe	1.2	1.0 T-GDI 100		1.0 T-GDI 120 48V	
	Manuell	Manuell	Automatik	Manuell	Automatik
Kraftstoffverbrauch (in l/100 km)					
Innerorts	6,4	6,1	5,7	4,9	5,7
Außerorts	4,4	4,3	4,4	4,3	4,2
Kombiniert	5,2	5,0	4,8	4,5	4,7
CO ₂ -Emission kombiniert (in g/km)	118	114	110	103	108
Effizienzklasse	B	B	A	A	A

* Der Einsatz von Assistenz- und Sicherheitssystemen entbindet nicht von der Pflicht zur ständigen Verkehrsbeobachtung und Fahrzeugkontrolle.

† Je nach gewählter Ausstattungsline teilweise nicht verfügbar, gegen Aufpreis erhältlich oder serienmäßig.

Macht einfach Spaß

INTERIEUR

Der neue Kia Rio ist maßgeschneidert für Menschen mit einem aktiven Lebensstil, die gern Spaß haben und kleine Abenteuer lieben. Deshalb bietet Ihnen das Interieur neben modernen Technologien, viel Komfort und bequemen Plätzen auch ein hohes Maß an Variabilität: Durch die umklappbare, geteilte Rücksitzlehne (60:40) lässt sich der Gepäckraum jederzeit mit wenigen Handgriffen Ihrem Platzbedarf anpassen. Der Kia Rio ist auf alles vorbereitet – damit Sie das Leben entspannt genießen können. Dazu trägt auch die beruhigende 7-Jahre-Kia-Herstellergarantie* bei.

*Max. 150.000 km Fahrzeug-Garantie. Abweichungen gemäß den gültigen Garantiebedingungen u.a. bei Batterie, Lack und Ausstattung. Einzelheiten unter www.kia.com/de/garantie.



Design mit Wow-Effekt

Mit seinem sportlich-elegantem Design, den klaren Linien und ausgewogenen Proportionen sticht der Kia Rio sofort ins Auge. Beim neuen Modell wurde das Frontdesign weiter geschärft. Das äußert sich durch einen neuen Stoßfänger mit markanten unteren Lufteinlässen, einer stärker fokussierten „Tigernase“ – den typischen Kia-Kühlergrill – und die neuen LED-Frontscheinwerfer*. Komplimentiert wird der eindrucksvolle Auftritt durch die 17-Zoll-Leichtmetallfelgen*.

EXTERIEUR



Das fahrerorientierte, sportliche Interieur zeigt ein zeitgemäßes Design, das mit horizontalen Linien die Großzügigkeit des Innenraums unterstreicht. Zur Premium-Ausstrahlung tragen die hochwertigen Sitzbezüge und Soft-Touch-Oberflächen ebenso bei wie die Hightech-Ausstattung mit Supervision-Instrumenteneinheit* und Navigationssystem* samt Online-Diensten UVO Connect*. Und in jedem Winkel des Interieurs hat die Ergonomie höchste Priorität – vom perfekt positionierten Touchscreen* bis zum höhenverstellbaren Beifahrersitz*.

Stilvolles Premium-Interieur

INTERIEUR



7-Jahre-Kia- Navigationskarten-Update

Als besonderen Service bietet Kia für alle Neufahrzeuge, die ab Werk mit dem Kia-Navigationssystem ausgerüstet sind, ein jährliches kostenloses Karten-Update innerhalb der ersten sieben Jahre nach der Erstzulassung an (insgesamt sechs Updates).

*Ein Service der Kia UVO Connected GmbH. Informations- und Steuerungs-Dienst für Ihren Kia. Smartphone mit iOS- oder Android-Betriebssystem und Mobilfunkvertrag mit Datenoption, durch den zusätzliche Kosten entstehen, erforderlich. Einzelheiten zu Funktionsweise und Nutzungsbedingungen erfahren Sie bei Ihrem Kia-Partner und auf kia.com. Die Dienste stehen für eine Laufzeit von sieben Jahren nach Garantiebeginn kostenfrei zur Verfügung und können während der Laufzeit inhaltlichen Änderungen unterliegen.
* Je nach gewählter Ausstattungslinie teilweise nicht verfügbar, gegen Aufpreis erhältlich oder serienmäßig.
Abbildungen zeigen kostenpflichtige Sonderausstattung.



Dynamischer Auftritt



Lieben Sie sportliche Autos? Dann wird der Rio GT Line Ihr Herz höherschlagen lassen. Seine exklusiven Designelemente verleihen ihm eine besonders dynamische Optik. Dazu gehören die veredelte Kühlerabdeckung mit Rahmen in „Dark Chrome“, zweifarbig lackierte 17-Zoll-Leichtmetallfelgen sowie zahlreiche Elemente in Klavierlackschwarz, von den markanten Einfassungen der LED-Nebelscheinwerfer über die Seitenschweller und die Außenspiegel bis zum Dachheckspoiler. Ausgestattet mit intelligenter Technik und lebhaften Turbobenzinmotoren zeigt der Kia Rio GT Line agile Fahreigenschaften, die Sie auf kurvigen wie geraden Straßen gleichermaßen begeistern werden.

GT LINE



LED-Nebelscheinwerfer Markante Nebelscheinwerfer mit jeweils vier LED-Spots betonen den eigenständigen Look und leuchten die Straße bei schlechter Sicht hervorragend aus.



Kühlergrill „GT Line“ Der durch einen dunklen Chromrahmen eingefasste schwarzglänzende Grill verleiht der Fahrzeugfront eine besonders sportliche Note.

Sportliches Flair

Für das sportlich-elegante Flair im neuen Kia Rio GT Line sorgen unter anderem schwarze Sitzbezüge in einer Kombination aus Ledernachbildung und Stoff mit grauen Ziernähten, ein unten abgeflachtes, beheizbares Sport-Lederlenkrad, eine Karboneffekt-Oberfläche der zentralen Armaturenbrette sowie verschiedene Innenraumdetails in dunkler Metalloptik. Abgerundet wird der sportliche Charakter des Interieurs durch die Aluminium-Sportpedale.

GT LINE





Infotainment auf Topniveau

Mit seinen modernen Technologien und hochauflösenden Bildschirmen bietet der neue Kia Rio Infotainment und Konnektivität auf Topniveau – von der Supervision-Instrumentenanzeige mit 10,7-cm-Display* über das Audiosystem mit 20,2-cm-Touchscreen* und Smartphone-Schnittstelle (Android Auto™, Apple CarPlay™)* bis zur Kartennavigation* mit den Online-Diensten UVO Connect*. Dieses Telematiksystem beinhaltet den Service Kia Live, der unter anderem Echtzeitinformationen zu Verkehrslage, Parkmöglichkeiten und Wetter liefert, sowie die kostenfreie Kia UVO-App für kompatible Smartphones, mit der zum Beispiel Routen an das Navigationssystem des Kia Rio übertragen oder die Türen verriegelt werden können.

KOMFORT



Supervision-Instrumentenanzeige* Die elegante, übersichtliche Instrumenteneinheit zeigt auf dem 10,7 cm (4,2 Zoll) großen Bildschirm wichtige Informationen an, inklusive Außentemperatur und Bordcomputer-Daten. Außerdem lassen sich darüber Benutzereinstellungen vornehmen.

20,2-cm-Kartennavigation (8 Zoll)* Das Navigationssystem, dessen hochauflösender Touchscreen auch die Bilder der Rückfahrkamera^{A*} zeigt, beinhaltet die Online-Dienste UVO Connect.



Digitaler Radioempfang (DAB+)

Digitalradio bietet einen besonders klaren Klang und kann zusätzliche Informationen zum Programm oder zur Musik liefern.



Bluetooth® Freisprecheinrichtung²

Ermöglicht das Telefonieren während der Fahrt und das Streamen der eigenen Musik über das Audiosystem.



Spracherkennung*

Mit dieser Funktion können Sie per Sprachbefehl Anrufe tätigen, sich Textnachrichten vorlesen lassen oder das Audiosystem bedienen, ohne, die Hände vom Lenkrad zu nehmen.

²Nur mit kompatiblen Geräten. Bitte wenden Sie sich an Ihren Kia-Vertragshändler für nähere Details. Abbildungen zeigen kostenpflichtige Sonderausstattung.

Die Bluetooth-Wortmarke und -Logos sind eingetragene Marken der Bluetooth SIG Inc. Die Wortmarke Apple CarPlay ist Eigentum der Apple Inc. Die Wortmarke Android Auto ist Eigentum der Google Inc. Die Nutzung dieser Marken durch die Kia Motors Deutschland GmbH oder zugehörige Unternehmen erfolgt auf Grundlage einer Lizenz. ^ADer Einsatz von Assistenz- und Sicherheitssystemen entbindet nicht von der Pflicht zur ständigen Verkehrsbeobachtung und Fahrzeugkontrolle. * Je nach gewählter Ausstattungslinie teilweise nicht verfügbar, gegen Aufpreis erhältlich oder serienmäßig.

Ideal vernetzt

Das von Kia entwickelte Telematiksystem UVO Connect* macht das Auto fit für das digitale Zeitalter. Es umfasst den Service Kia Live und die UVO-App. Nach der Aktivierung ruft Kia Live mithilfe der SIM-Karte, die in das Infotainment-System integriert ist, Echtzeitinformationen für seine Services ab. Angezeigt werden die Ergebnisse dieses kontinuierlichen Informationsaustauschs auf dem Navigationsbildschirm. Die UVO-App vernetzt das Fahrzeug mit dem Android- oder Apple-Smartphone des Fahrers.

UVO Connect



Die Wortmarke Apple CarPlay ist Eigentum der Apple Inc. Die Wortmarke Android Auto ist Eigentum der Google Inc. Die Nutzung dieser Marken durch die Kia Motors Deutschland GmbH oder zugehörige Unternehmen erfolgt auf Grundlage einer Lizenz.



Kia Live



Verkehrsinformationen in Echtzeit

Dieser Dienst liefert präzise Verkehrsinformationen, die ständig aktualisiert werden. So sind Sie stets unterrichtet, wo die Straßen frei sind und welche Bereiche Sie besser umfahren sollten. Bei Störungen auf der Route schlägt das System Ausweichrouten vor.



Wettervorhersage

Der Dienst prognostiziert Ihnen bis zu drei Tage im Voraus die Wetterbedingungen an Ihrem Zielort – mit Höchst- und Tiefsttemperaturen, Windgeschwindigkeiten, Zahl der Sonnenstunden und Regenwahrscheinlichkeit.



Lokale Suche

Wenn Sie nach einem Restaurant, einem Geschäft in der Nähe oder anderen „Points of Interest“ (POI) suchen, liefert die regelmäßig aktualisierte POI-Live-Datenbank passende Vorschläge.

On-Board-Services

Das **Online-Navigationssystem** von Kia verwendet Cloud-Server, um auf Basis von Live-Daten sowie Angaben aus der Vergangenheit Verkehrsinformationen zusammenzutragen. Deshalb erhalten Sie mit der Kia-Online-Navigation sehr präzise Navigationsanleitungen und Informationen sowie eine verlässliche Schätzung der Ankunftszeit.

Die **Online-Spracherkennung** wird durch Servertechnologien unterstützt und ermöglicht es Ihnen, per Sprachbefehl nach „Points of Interest“ (POI), Adressen und Wetterberichten zu suchen oder auch Textnachrichten zu verschicken.



Parkmöglichkeiten

Sobald Sie sich Ihrem Ziel nähern, informiert Kia Live Sie über Parkmöglichkeiten auf Parkplätzen und in Parkhäusern, deren Verfügbarkeit, die Preise und weitere Details.



Tankstellensuche

Bei niedrigem Kraftstoffstand zeigt Ihnen das System mithilfe einer Online-Datenbank die nächstgelegenen Tankstellen und Kraftstoffpreise an. So können Sie Ihren nächsten Tankstopp planen.

Fahrzeuginformationen



Ortung

Hilfreich auf großen Parkplätzen: Die Funktion „Find my Car“ zeigt Ihnen, wo Ihr Kia Rio zuletzt geortet wurde.



Fahrzeugstatus

Sind die Türen verriegelt und ist die Zündung ausgeschaltet? Ist der Zustand der Batterie ausreichend? Diese und andere Fragen werden durch diese Funktion beantwortet.



Reisestatistik

Die Funktion „Fahrten“ liefert Ihnen Daten zu Ihren bisherigen Fahrten inklusive Durchschnittstempo, Distanz und Fahrzeit.



Mitteilungen

Die UVO-App erstellt bei Bedarf eine **Diagnose** des aktuellen Fahrzeugstatus* und liefert einen **monatlichen Überblick** über die Fahrzeugnutzung. Darüber hinaus kann Ihnen die App Mitteilungen schicken, zum Beispiel, wenn sie registriert, dass Fenster oder Türen geöffnet sind.

UVO-App

Die UVO-App ist sowohl für Android- als auch für Apple-Smartphones erhältlich. Sie bietet viele Funktionen, durch die Sie Daten zum Status Ihres Fahrzeugs und zu Ihrer aktuellen Fahrt erhalten. Wenn Sie nicht in der Nähe Ihres Autos sind, lassen sich mit der App zudem Daten vom und zum Fahrzeug übertragen sowie Funktionen fernbedienen.

Fernbedienung



Routenplanung

Mit der Funktion „Send to Car“ können geplante Routen und Zwischenziele („Points of Interest“) ans Navigationssystem übertragen werden.



„Letzte Meile“-Navigation

Sobald Sie Ihr Auto geparkt haben, können Sie das Navigationssystem mit Ihrem Smartphone weiterhin per Fernbedienung nutzen, um sich direkt zum Ziel lotsen zu lassen.



Türverriegelung

Mit der UVO-App lassen sich auch die Türen per Smartphone ver- und entriegeln.



Persönliches Nutzerprofil

Verschiedene Fahrzeugeinstellungen, zum Beispiel von Sound und Radio, können per Smartphone-Fernbedienung überprüft, geändert und synchronisiert werden. Anschließend können Sie sie in Ihrem Profil speichern, um sie jederzeit wieder auswählen zu können.

Zur Nutzung von Kia UVO Connect müssen die AGB und Datenschutzbestimmungen über den Touchscreen des Navigationssystems akzeptiert werden. Die Dienste stehen für eine Laufzeit von sieben Jahren nach Garantiebeginn kostenfrei zur Verfügung und können während der Laufzeit inhaltlichen Änderungen unterliegen. Der Dienst Notruf-Service ist bereits ab Auslieferung des Fahrzeugs ohne Registrierung aktiviert. Die Verfügbarkeit von Kia UVO Connect kann länderabhängig unterschiedlich ausfallen. Zur Nutzung der kostenfreien Kia UVO-App wird ein Smartphone mit iOS- oder Android-Betriebssystem und eine SIM-Karte mit Datenoption und einem bestehenden oder separat abzuschließenden Mobilfunkvertrag mit einem Mobilfunk-Provider benötigt. Durch den Versand oder Empfang von Datenpaketen über das Internet können, abhängig von dem jeweiligen Mobilfunktarif und insbesondere beim Betrieb im Ausland, zusätzliche Kosten (zum Beispiel Roaming-Gebühren) entstehen. Nähere Informationen zu Kia UVO Connect sind bei jedem Kia-Vertragshändler, Informationen zu Mobilfunk-Tarifbedingungen bei dem jeweiligen Mobilfunkanbieter erhältlich. Ein Service der Kia UVO Connected GmbH.

*Je nach gewählter Ausstattungslinie teilweise nicht verfügbar, gegen Aufpreis erhältlich oder serienmäßig. Abbildungen zeigen kostenpflichtige Sonderausstattung.



Komfort großgeschrieben

KOMFORT

Außen kompakt, innen großzügig und komfortabel: Das elegante Interieur zeichnet sich durch bequeme, ergonomisch gestaltete Sitze und viel Platz aus, von dem auch die Fondpassagiere profitieren. Dass Komfort im Kia Rio großgeschrieben wird, unterstreicht auch das reichhaltige Ausstattungsangebot von den höhenverstellbaren Vordersitzen* mit Sitzheizung* bis zur Klimaautomatik*.

*Je nach gewählter Ausstattungslinie teilweise nicht verfügbar, gegen Aufpreis erhältlich oder serienmäßig.



So flexibel wie Sie.

Nicht nur im Innenraum bietet der Kia Rio viel Platz. Auch der Gepäckraum ist großzügig und überzeugt mit einem Volumen (nach VDA) von 325 Litern. Er lässt sich darüber hinaus in der Höhe variieren und durch die geteilt umklappbare Rücksitzlehne je nach Bedarf erweitern – viel Raum für spontane Abenteuer.

Abbildungen zeigen kostenpflichtige Sonderausstattung.

KOMFORT



- 1./2. **Asymmetrisch geteilte Rücksitzlehne (60:40)** Der Gepäckraum lässt sich durch die geteilt umklappbare Rücksitzlehne flexibel erweitern, wenn zum Beispiel mehr Stauraum und nicht alle drei Sitzplätze benötigt werden. Bei vollständig umgeklappter Lehne fasst der Gepäckraum bis zu 1.103 Liter.
3. **Herausnehmbarer Gepäckraumboden** Variabel ist der Gepäckraum auch in der Höhe: Der obere Boden lässt sich herausnehmen, um höhere Gegenstände transportieren zu können.



Fahrspaß garantiert

Das kraftvolle, sportliche Design des neuen Kia Rio ist kein leeres Versprechen: Auch im Fahrverhalten präsentiert er sich ausgesprochen dynamisch. Das leistungsfähige Fahrwerk erlaubt ein agiles Handling mit schneller Rückmeldung. Und die drei modernen Benzinmotoren – der 1,2-Liter-Vierzylinder mit Dual-Port-Einspritzung und die zwei Varianten des 1,0-Liter-Turbobenziners (74 kW/100 PS und 88 kW/120 PS) – verbinden Effizienz mit Fahrspaß.

GETRIEBE

VERBRAUCHSANGABEN

Motor	1.2	1.0 T-GDI 100		1.0 T-GDI 120 48V	
Getriebe	Manuell	Manuell	Automatik	Manuell	Automatik
Kraftstoffverbrauch (in l/100 km)					
Innerorts	6,4	6,1	5,7	4,9	5,7
Außerorts	4,4	4,3	4,4	4,3	4,2
Kombiniert	5,2	5,0	4,8	4,5	4,7
CO ₂ -Emission kombiniert (in g/km)	118	114	110	103	108
Effizienzklasse	B	B	A	A	A



Schaltgetriebe Die effizienten Fünf- und Sechsgang-Getriebe gewährleisten schnelle, sanfte Gangwechsel.

Automatikgetriebe Das Sieben-Stufen-Doppelkupplungsgetriebe, das für beide Varianten des 1.0 T-GDI erhältlich ist, verbindet Sportlichkeit und Komfort mit hoher Kraftstoffeffizienz.

Zusätzliche E-Power

Der Kia Rio 1.0 T-GDI 120 verfügt serienmäßig über das Mild-Hybrid-System EcoDynamics+, das den Kraftstoffverbrauch und die CO₂-Emissionen deutlich reduziert. Die Technologie kombiniert den Turbobenziner mit einer 48-Volt-Batterie und einem 12 kW starken Elektromotor. Dieser sogenannte Startergenerator kann sowohl den Antrieb unterstützen als auch Strom produzieren, um die Batterie zu laden. Dadurch wird eine hocheffiziente Energierückgewinnung ermöglicht. Eine elektronische Steuerung sorgt für einen nahtlosen Übergang zwischen Antriebs- und Lademodus des Startergenerators.

MILD-HYBRID



Vereinfachte Darstellung der Coasting-Funktion beim Mild-Hybrid mit iMT.

Der Coasting-Modus

Nimmt der Fahrer den Fuß vom Gas, wird der Motor abgeschaltet und das Getriebe entkoppelt. Bei erneuter Betätigung des Pedals springt der Motor blitzschnell und leise wieder an. Die Coasting-Funktion und die Länge der mit abgeschaltetem Motor zurückgelegten Strecke hängen von der Fahrsituation und der Geschwindigkeit ab.

Energiefluss



Fahrsituation



Motorstart

Der kraftvolle Startergenerator ermöglicht einen sehr schnellen und komfortablen Motorstart.

Zusätzliches Drehmoment

Beim Beschleunigen oder an Steigungen unterstützt der E-Motor den Verbrennungsmotor.

Fahren mit konstanter Geschwindigkeit

Je nach Bedarf lädt der Verbrennungsmotor – mithilfe des Startergenerators – die Batterie wieder auf.

Freies Rollen

Sowohl in der Automatikversion als auch mit dem intelligenten Schaltgetriebe ermöglicht das Mild-Hybrid-System je nach Fahrsituation ein freies Rollen (Coasting), um Kraftstoff zu sparen.

Energierückgewinnung

Beim Abbremsen, Bergabfahren oder Ausrollen wandelt der Startergenerator die gewonnene kinetische Energie in elektrische um und lädt damit die Batterie.

Motorabschaltung während der Fahrt

Anders als bei 12-Volt-Start-Stopp-Systemen wird der Verbrennungsmotor auch beim Ausrollen oder Bremsen abgeschaltet, wenn die Batterieladung es zulässt.



Kraftstoffverbrauch Kia Rio 1.0 T-GDI 120 AT in l/100 km für innerorts/außerorts/kombiniert: 5,7/4,2/4,7. CO₂-Emission in g/km (kombiniert): 108; Effizienzklasse: A.



Frontkollisionswarner^{AA} Der Frontkollisionswarner (Forward Collision-Avoidance Assist, FCA) erkennt durch ständige Auswertung von Kamera- und Radardaten andere Fahrzeuge sowie Fußgänger und Radfahrer, die die Straße überqueren. Bei Kollisionsgefahr warnt das System den Fahrer, und falls keine Reaktion erfolgt, löst es eigenständig eine Notbremsung aus. Es beugt beim Linksabbiegen an Kreuzungen auch Kollisionen mit entgegenkommenden Fahrzeugen vor.

Wachsame Co-Piloten

Kia ist bekannt für das hohe Sicherheitsniveau seiner Fahrzeuge, zu dem moderne Fahrerassistenzsysteme maßgeblich beitragen. Sie beobachten kontinuierlich ihren jeweiligen Überwachungsbereich und liefern dem Fahrer wichtige Informationen und Warnhinweise. Darüber hinaus treffen sie im Gefahrenfall blitzschnelle Entscheidungen, um drohende Kollisionen zu vermeiden oder deren Folgen abzumildern.

SICHERHEIT

Verkehrszeichenerkennung^{AA} Die Verkehrszeichenerkennung für Geschwindigkeitsbegrenzungen (Intelligent Speed Limit Warning, ISLW) erkennt per Kamera Schilder mit Tempolimits und Überholverbote und zeigt diese Informationen in der Instrumenteneinheit und auf dem Bildschirm des Navigationssystems^{AA} an.



Parkensensoren^{AA} vorn und hinten Wenn die Ultraschallsensoren im Front- und Heckstoßfänger bei Parkmanövern ein Hindernis erkennen, macht ein Warnton – der sich auch abschalten lässt – den Fahrer darauf aufmerksam.

Aktiver Spurhalteassistent^{AA} Der aktive Spurhalteassistent mit korrigierendem Lenkeingriff (Lane Keeping Assist, LKA) erkennt per Kamera, ob der Kia Rio unbeabsichtigt seine Fahrspur verläßt. In dem Fall weist das System den Fahrer darauf hin und lenkt gleichzeitig geringfügig gegen, um das Fahrzeug in der Spur zu halten.

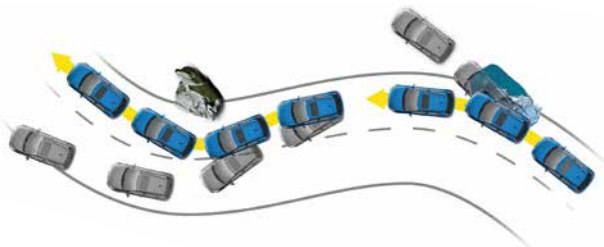
^{AA}Der Einsatz von Assistenz- und Sicherheitssystemen entbindet nicht von der Pflicht zur ständigen Verkehrsbeobachtung und Fahrzeugkontrolle.
* Je nach gewählter Ausstattungslinie teilweise nicht verfügbar, gegen Aufpreis erhältlich oder serienmäßig.



Berganfahrhilfe (HAC) Keine Angst, den Fuß vom Bremspedal zu nehmen: Beim Anfahren an Steigungen verzögert HAC (Hill-Start Assist Control) das Zurückrollen des Fahrzeugs.



Bremstabilisierung im Geradeauslauf (SLS) Registriert SLS (Straight-Line Stability) beim Bremsen auf gerader Strecke unterschiedliche Bremswirkungen bei rechten und linken Rädern, passt das System die Bremskraft entsprechend an, um Kursabweichungen entgegenzuwirken.



Elektronisches Stabilitätsprogramm (ESC) Bei plötzlichen Brems- oder Ausweichmanövern hilft ESC (Electronic Stability Control), das Fahrzeug zu kontrollieren, indem die Bremskraft der einzelnen Räder und das Motordrehmoment optimal reguliert werden.

Gegenlenkunterstützung (VSM) Beim Bremsen in Kurven wird die Fahrstabilität durch das mit der elektronischen Servolenkung kombinierte VSM (Vehicle Stability Management) erhöht.

Intelligente Helfer

Der neue Kia Rio verfügt über ein deutlich erweitertes Angebot an intelligenten Assistenzsystemen, die dem Fahrer Routineaufgaben abnehmen, ihn aber auch in kritischen Situationen tatkräftig unterstützen. Zum hohen Sicherheitsniveau tragen darüber hinaus die serienmäßigen Zusatzfunktionen des Stabilitätsprogramms, wie beispielsweise die Gegenlenkunterstützung, bei.

SICHERHEIT



Die adaptive Geschwindigkeitsregelanlage[^] (Smart Cruise Control, SCC) misst per Kamera und Radar die Distanz zum vorausfahrenden Fahrzeug sowie dessen Geschwindigkeit. Wird der festgelegte Sicherheitsabstand unterschritten, bremst das System den Kia Rio ab. Sobald die Verkehrssituation es zulässt, wird das Fahrzeug wieder auf die eingestellte Geschwindigkeit beschleunigt.



Der Fernlichtassistent[^] (High Beam Assist, HBA) erkennt bei Dunkelheit per Kamera entgegenkommende und vorausfahrende Fahrzeuge, blendet automatisch ab und – sobald es möglich ist – wieder auf.



Der Spurwechselassistent[^] mit Totwinkelwarner[^] (Blind-Spot Collision Warning, BCW) erkennt mit Radarsensoren an den Seiten und am Heck herannahende Fahrzeuge im Bereich des toten Winkels und warnt den Fahrer bei Bedarf davor, die Fahrspur zu wechseln. Sollte er es dennoch versuchen, erfolgt bei den Ausführungen mit DCT-Getriebe automatisch ein Lenk- und Bremsingriff, um eine Kollision zu vermeiden.

Der Querverkehrwarner[^] (Rear Cross Traffic Collision Warning, RCCW) warnt den Fahrer beim Zurücksetzen aus Parklücken oder Einfahrten vor Fahrzeugen, die seinen Weg kreuzen. Bei den Ausführungen mit DCT-Getriebe erfolgt zudem automatisch ein Bremsingriff, wenn die Notbremsfunktion aktiviert ist.

[^] Der Einsatz von Assistenz- und Sicherheitssystemen entbindet nicht von der Pflicht zur ständigen Verkehrsbeobachtung und Fahrzeugkontrolle.
^{*} Je nach gewählter Ausstattungsline teilweise nicht verfügbar, gegen Aufpreis erhältlich oder serienmäßig.

51% ultrahochfester Stahl

Die Karosserie besteht zu 51 Prozent aus ultrahochfestem Stahl (Advanced High Strength Steel, AHSS), der maßgeblich zu ihrer extremen Festigkeit beiträgt.



Die Karosserie des Kia Rio verdankt ihre hohe Stabilität auch den modernen Materialien und Produktionsverfahren, die bei der Herstellung eingesetzt werden.

8 Bereiche mit formgehärteten Komponenten

In acht besonders belasteten Karosseriebereichen kommen Stahlkomponenten zum Einsatz, die mit dem modernen Pressverfahren der Warmumformung hergestellt werden.

97 m Strukturklebenähte

Auf einer Nahtlänge von insgesamt 97 Metern sind die Karosserieteile durch Strukturklebstoffe verbunden. Diese extrem festen Klebenähte erhöhen die Karosseriesteifigkeit ebenfalls und reduzieren zudem Vibrationen und Geräusche.

Rundum sicher

Die zahlreichen aktiven Sicherheitssysteme des neuen Kia Rio helfen dem Fahrer dabei, gar nicht erst in Gefahrensituationen zu geraten. Sollte es dennoch zu einem Unfall kommen, bieten die extrem stabile Karosserie und sechs Airbags den Insassen umfassenden Schutz.

SICHERHEIT



Sechs Airbags Serienmäßig verfügt der Kia Rio über Front- und Seitenairbags für Fahrer und Beifahrer sowie Vorhangairbags, die von vorn nach hinten durchgehen.



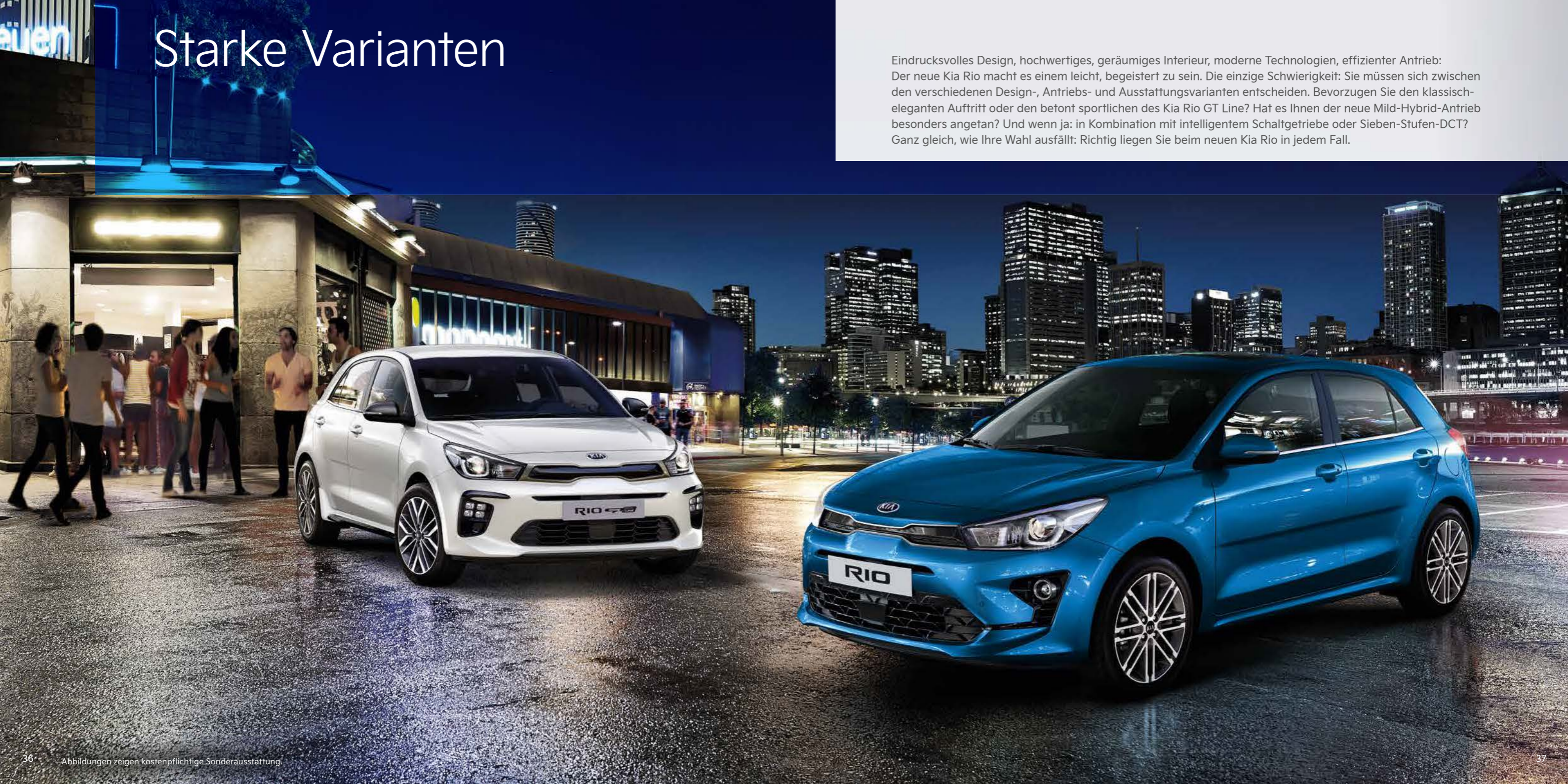
Perfekte Linien

Die klaren Linien des neuen Kia Rio sind zentrale Elemente des markanten Außendesigns. Diese kraftvolle Linienführung ist darüber hinaus aerodynamisch äußerst ausgefeilt und trägt – wie die neue Antriebspalette inklusive Mild-Hybrid-Technologie – zur Reduktion des Kraftstoffverbrauchs bei.

Kraftstoffverbrauch Kia Rio 1.0 T-GDI 120 AT in l/100 km für innerorts/außerorts/kombiniert: 5,7/4,2/4,7.
CO₂-Emission in g/km (kombiniert): 108; Effizienzklasse: A.

Starke Varianten

Eindrucksvolles Design, hochwertiges, geräumiges Interieur, moderne Technologien, effizienter Antrieb: Der neue Kia Rio macht es einem leicht, begeistert zu sein. Die einzige Schwierigkeit: Sie müssen sich zwischen den verschiedenen Design-, Antriebs- und Ausstattungsvarianten entscheiden. Bevorzugen Sie den klassisch-eleganten Auftritt oder den betont sportlichen des Kia Rio GT Line? Hat es Ihnen der neue Mild-Hybrid-Antrieb besonders angetan? Und wenn ja: in Kombination mit intelligentem Schaltgetriebe oder Sieben-Stufen-DCT? Ganz gleich, wie Ihre Wahl ausfällt: Richtig liegen Sie beim neuen Kia Rio in jedem Fall.



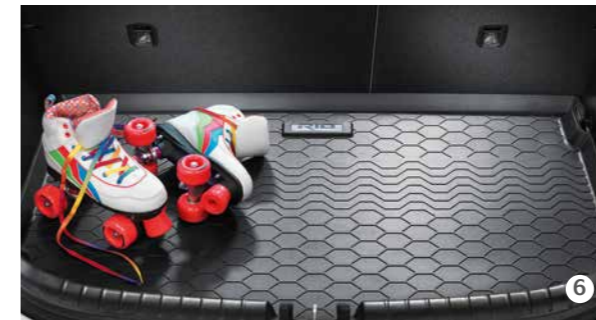
Offen für Extrawünsche

Sie möchten Ihrem neuen Kia Rio eine individuelle Note geben? Oder ihn durch praktische Extras noch besser an Ihre persönlichen Anforderungen anpassen? Dann sollten Sie Ihren örtlichen Kia-Vertragshändler nach der Zubehörbroschüre für den Kia Rio fragen. Hier eine kleine Auswahl aus dem breiten Spektrum an hochwertigem, maßgeschneidertem Kia-Originalzubehör.

ZUBEHÖR



1. **Sportlich bis ins kleinste Detail** Runden Sie das Design Ihres Kia Rio zusätzlich durch diese Spiegelkappen-Beklebung ab. Erhältlich als 2-teiliges Set in Hochglanzschwarz oder in Weiß.
2. **Karosserie-Stylingkit** Mit diesen stilvollen, markanten Designelementen machen Sie Ihren Rio unverwechselbar. Das Stylingkit beinhaltet Seitenschutzleisten (2), eine Zierleiste für die Heckklappe und Spiegelkappen (ohne Abbildung) und wird in Hochglanzschwarz, Silber und Rot angeboten. Alle Elemente des Pakets sind auch einzeln erhältlich.
3. **Der erste Eindruck zählt** Die qualitativ hochwertigen Einstiegsleisten bieten passgenauen Schutz und sind zusätzlich mit dem Rio-Schriftzug veredelt.



4. **Veloursfußmatten** Diese hochwertigen Fußmatten mit „Rio“-Schriftzug in der Fahrermatte geben dem Interieur eine exklusive Note und schützen zugleich den Fußraum. Der Antirutschbelag an der Unterseite sowie die zusätzlichen Fixierpunkte sorgen dafür, dass die Matten nicht verrutschen.
5. **iPad® Halterung für Kopfstützenbügel** Mit dieser hochwertigen, robusten Halterung lässt sich ein iPad® sicher an den Kopfstützenbügeln der Vordersitze befestigen. Durch den Dreh- und Kippmechanismus wird eine optimale Sicht auf das Tablet ermöglicht.
6. **Laderaumwanne** Die robuste Wanne mit Anti-Rutsch-Beschichtung schützt die Seiten und den Teppich vor Schmutz und Feuchtigkeit und ist leicht zu reinigen. Sie kann bei Bedarf mit einem Handgriff in den Gepäckraum gelegt und auch wieder entfernt werden. Die Wanne ist exakt auf die Maße des Kia Rio zugeschnitten und trägt den Schriftzug des Modells.
7. **Schutzfolie für Einstiegsleisten** Diese hochbelastbare Folie, die in Schwarz oder Transparent erhältlich ist, schützt den Lack der Einstiegsleisten vor Gebrauchsspuren.

Stil und Komfort bis ins Detail

Von ausgefeilten Designmerkmalen über clevere technische Lösungen bis hin zu luxuriösen Komfortelementen bietet der Kia Rio eine Fülle von durchdachten Details.

Kühlergrill

Der Kühlergrill in der Kia-typischen „Tigernasen“-Form und mit schwarz glänzender Abdeckung ist ein prägendes Element der kraftvollen, sportlichen Frontansicht.



Glasschiebedach*

Das elektrisch ausstellbare Glasschiebedach lässt Licht in den Innenraum hinein.



Beheizbares Lenkrad*

An kalten Tagen sorgt die Lenkradheizung für warme Hände und ein angenehmes Lenkgefühl.



Klimaautomatik*

Unabhängig von äußeren Einflüssen hält dieses System die eingestellte Temperatur automatisch konstant.



Smart-Key*

Diesen Schlüssel können Sie in der Tasche lassen: Zum Entriegeln des Fahrzeugs brauchen Sie nur noch den Knopf am Türgriff zu drücken.



Audiosystem mit 20,2-cm-Touchscreen*

Der Touchscreen zeigt unter anderem die Songtitel an und überträgt die Bilder der Rückfahrkamera[^]. Das System verfügt über die Schnittstellen Android Auto™ und Apple CarPlay™ und ist MP3-kompatibel.



USB-Anschluss

Über den USB-Anschluss können kompatible USB-Sticks und MP3-Player mit dem Audiosystem verbunden werden.



Regensensor*

Registriert der Sensor Nässe auf der Frontscheibe, werden automatisch die Scheibenwischer eingeschaltet.



Elektrisch anklappbare Außenspiegel*

Die Spiegel lassen sich von innen per Knopfdruck anklappen.



Sitzheizung vorn*

Mit der dreistufigen Sitzheizung können Fahrer und Beifahrer ihren Sitz nach persönlicher Vorliebe temperieren.



Mittelarmlehne vorn*

Die gepolsterte Armlehne macht das Fahren bequemer und beinhaltet ein praktisches Staufach.



USB-Ladebuchse im Fond*

Mit der Ladebuchse hinten in der Tunnelkonsole können Fondpassagiere Smartphones und andere mobile Endgeräte aufladen (nur kompatible Geräte).

* Je nach gewählter Ausstattungslinie teilweise nicht verfügbar, gegen Aufpreis erhältlich oder serienmäßig. Abbildungen zeigen kostenpflichtige Sonderausstattung.

[^] Der Einsatz von Assistenz- und Sicherheitssystemen entbindet nicht von der Pflicht zur ständigen Verkehrsbeobachtung und Fahrzeugkontrolle.

Elegante Sitzbezüge und Farbakzente

Die eleganten Sitzbezüge des Kia Rio sind je nach Ausführung in Stoff, hochwertiger Ledernachbildung oder einer Kombination von beidem erhältlich. In dem schwarzen Interieur setzen der Kia Rio GT Line mit grauen Ziernähten und die Platinum Edition mit einer rot-schwarzen Variante eigene Farbakzente.



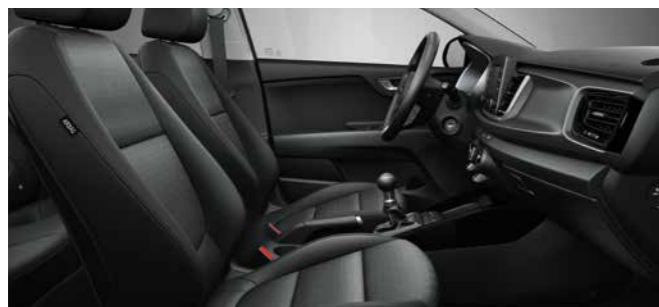
Schwarze Sitzbezüge in Stoff (Vision und Spirit)

Komfortable und strapazierfähige Sitzbezüge mit attraktivem Design. Die Türverkleidungen greifen den Farbton der Sitze auf. Darüber hinaus geben die klavierlackschwarzen Einfassungen dem Armaturenbrett eine hochwertige Note.



Sitzbezüge in Kombination Stoff-Ledernachbildung (GT Line)

Schwarze Sitzbezüge aus Stoff mit Seitenwangen aus hochwertiger Ledernachbildung sowie auffällige graue Ziernähte tragen zum sportlichen Ambiente im Kia Rio GT Line bei.



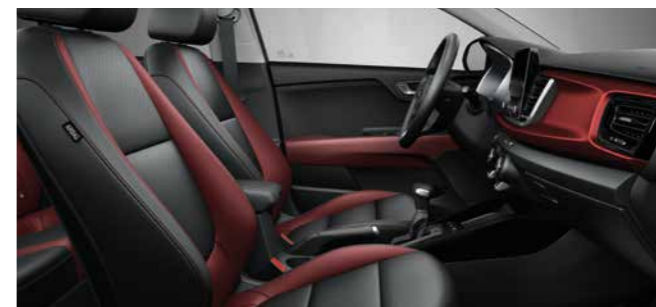
Schwarze Sitzbezüge in Stoff (Edition 7)

Die strapazierfähigen Stoffbezüge bieten ein angenehmes Sitzgefühl.



Schwarze Sitzbezüge in hochwertiger Ledernachbildung (Platinum Edition)

Die komfortablen und langlebigen Bezüge in hochwertiger Ledernachbildung geben der Platinum Edition eine elegante Note.



Sitzbezüge in hochwertiger Ledernachbildung Rot/Schwarz (optional für Platinum Edition)

Die Bezüge in einer eleganten Kombination aus Schwarz und Rot sind auf die Türverkleidungen und das Armaturenbrett abgestimmt.

Kraftstoffverbrauch Kia Rio 1.2 in l/100 km für innerorts/außerorts/kombiniert: 6,4/4,4/5,2;

CO₂-Emission kombiniert (in g/km): 118; Effizienzklasse: B.

Kraftstoffverbrauch Kia Rio 1.0 T-GDI 120 DCT in l/100 km für innerorts/außerorts/kombiniert: 5,7/4,2/4,7;

CO₂-Emission kombiniert (in g/km): 108; Effizienzklasse: A.

Wählen Sie Ihren Auftritt

Für den Kia Rio steht ein breites Spektrum von frischen, modernen Außenfarben zur Wahl, die das markante Design voll zur Geltung bringen. Hinzu kommen Felgen in verschiedenen Größen und Designs.

Außenfarben



Seidensilber Metallic (4SS)*, nicht für GT Line



Urbangrün Metallic (URG)*, nicht für GT Line



Denimblau Metallic (EU3)*, nicht für GT Line



Schneeweiß (UD)



Perennialgrau Metallic (PRG)*



Auroraschwarz Metallic (ABP)*



Floridagelb Metallic (MYW)*, nur für GT Line



Signalrot Metallic (BEG)*



Bathysblau Metallic (SPB)*

Bei einigen unserer modernen Metallicfarben werden bewusst unterschiedliche Farbpigmente verwendet. Dadurch können unter bestimmten Lichtverhältnissen, z. B. direktes Sonnenlicht, attraktive Farbeffekte erzielt werden. Zum Teil kann die Farbe changieren, z. B. von Schwarz zu Dunkelblau. Bei den hier abgebildeten Farbdarstellungen kann es aufgrund der Drucktechnik zu Abweichungen zu den Originalfarben kommen. Weitere Informationen zu den Farbeffekten und Grundfarben gibt Ihnen gerne Ihr Kia-Vertragshändler. Metalliclackierungen sind aufpreispflichtig.

Felgen



15-Zoll-Stahlfelgen mit Bereifung 185/65 R15 (Serie für Edition 7)



16-Zoll-Leichtmetallfelgen mit Bereifung 195/55 R16 (Serie für Vision und Spirit)



17-Zoll-Leichtmetallfelgen mit Bereifung 205/45 R17 (Serie für Platinum Edition, optional für Spirit)



17-Zoll-Leichtmetallfelgen mit Bereifung 205/45 R17 (Serie für GT Line)

VERBRAUCHSANGABEN

Motor	1.2	1.0 T-GDI 100		1.0 T-GDI 120 48V	
Getriebe	Manuell	Manuell	Automatik	Manuell	Automatik

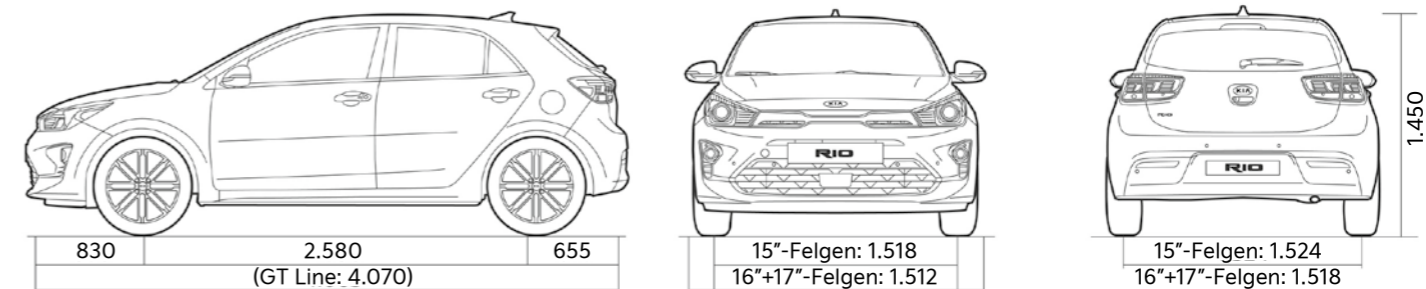
Kraftstoffverbrauch (in l/100 km)

Innerorts	6,4	6,1	5,7	4,9	5,7
Außerorts	4,4	4,3	4,4	4,3	4,2
Kombiniert	5,2	5,0	4,8	4,5	4,7
CO ₂ -Emission kombiniert (in g/km)	118	114	110	103	108
Effizienzklasse	B	B	A	A	A

Die Kraftstoffverbrauchs- und CO₂-Emissionswerte wurden nach der neu eingeführten „World Harmonised Light Vehicle Test Procedure“ (WLTP) ermittelt. Um die Vergleichbarkeit mit den nach dem bisherigen Prüfverfahren (NEFZ) gemessenen Fahrzeugen zu wahren, werden die entsprechend den geltenden Vorschriften korreliert zurückgerechneten Werte nach NEFZ-Standard ausgewiesen. Die Angaben beziehen sich nicht auf ein einzelnes Fahrzeug und sind nicht Bestandteil des Angebots, sondern dienen allein Vergleichszwecken zwischen den verschiedenen Fahrzeugtypen. Kraftstoffverbrauch und CO₂-Emissionen eines Fahrzeugs hängen nicht nur von der effizienten Ausnutzung des Kraftstoffs durch das Fahrzeug ab, sondern werden auch vom Fahrverhalten und anderen nicht-technischen Faktoren beeinflusst.

Weitere Informationen zum offiziellen Kraftstoffverbrauch und den offiziellen spezifischen CO₂-Emissionen neuer Personenkraftwagen können dem „Leitfaden über den Kraftstoffverbrauch, die CO₂-Emissionen und den Stromverbrauch neuer Personenkraftwagen“ entnommen werden, der an allen Verkaufsstellen und bei der DAT Deutsche Treuhand GmbH, Hellmuth-Hirth-Straße 1, 73760 Ostfildern, unentgeltlich erhältlich ist. Der Leitfaden ist auch im Internet unter www.dat.de verfügbar.

Außenmaße (mm)



1.725/1993 (ohne/mit Außenspiegel)

* Je nach gewählter Ausstattungslinie teilweise nicht verfügbar, gegen Aufpreis erhältlich oder serienmäßig. Abbildungen zeigen kostenpflichtige Sonderausstattung.

Fahrfreude mit Langzeit- garantie

7-Jahre-Kia-Herstellergarantie*

Für jedes von der Kia Motors Deutschland GmbH in Verkehr gebrachte Neufahrzeug gewährt Kia Motors Deutschland eine Herstellergarantie* von 7 Jahren bzw. 150.000 km Laufleistung, je nachdem, was zuerst eintritt. Diese Herstellergarantie ist fahrzeugbezogen und besteht bei einem Verkauf des Fahrzeugs fort, vorausgesetzt, das Fahrzeug wurde den Garantiebedingungen gemäß gewartet.

Die Hochvolt-Lithium-Ionen-Batterieeinheiten in den Elektrofahrzeugen (EV), Hybrid-Elektrofahrzeugen (HEV) und Plug-in-Hybrid-Elektrofahrzeugen (PHEV) von Kia sind auf eine lange Lebensdauer ausgelegt. Für diese Batterien gilt die Kia-Garantie für eine Dauer von 7 Jahren ab der Erstzulassung oder 150.000 km Laufleistung, je nachdem, was

zuerst eintritt. Für Niedervoltbatterien (48 V und 12 V) in Mild-Hybrid-Elektrofahrzeugen (MHEV) gilt die Kia-Garantie für eine Dauer von 2 Jahren ab der Erstzulassung, unabhängig von der Kilometerleistung. Ausschließlich bei EV-Fahrzeugen garantiert Kia eine Batteriekapazität von 65%. Die Kapazitätsminderung der Batterie in PHEV-, HEV- und MHEV-Fahrzeugen ist nicht durch die Garantie abgedeckt. Um einer möglichen Kapazitätsminderung entgegenzuwirken, lesen Sie die Betriebsanleitung. Weitere Informationen zur Kia-Garantie finden Sie unter www.kia.com.

5 Jahre Lackgarantie* und 12 Jahre Garantie* gegen Durchrostung

Kia gewährt Ihnen für Ihr neues Fahrzeug eine Lackgarantie von 5 Jahren oder 150.000 km, je nachdem, was zuerst eintritt. Die Garantie gegen Durchrostung von innen nach außen beträgt 12 Jahre ohne Kilometerbegrenzung.

Bleiben Sie in Kontakt mit Kia

Alle Informationen zu den Aktivitäten von Kia Motors Deutschland finden Sie auf unserer Website www.kia.com. Hier erfahren Sie mehr über das aufregende Fahrzeugangebot von Kia Motors Deutschland. Informieren Sie sich über die jüngsten Fortschritte von Kia im Bereich der Elektro-, Hybrid- und Brennstoffzellen-Technologien und über die aktuelle Arbeit des Kia-Umweltforschungszentrums. Kia engagiert sich zudem stark im Sport, unter anderem als offizieller Partner von UEFA und FIFA. Im Tennis ist Kia Partner der Australian Open und des Topstars Rafael Nadal.

Finanzierung

Erkundigen Sie sich bei Ihrem örtlichen Kia-Vertragshändler: Er erstellt Ihnen gern einen individuellen Finanzierungsplan.



*Max. 150.000 km Fahrzeug-Garantie. Abweichungen gemäß den gültigen Garantiebedingungen u. a. bei Batterie, Lack und Ausstattung. Einzelheiten unter www.kia.com/de/garantie.



www.kia.com

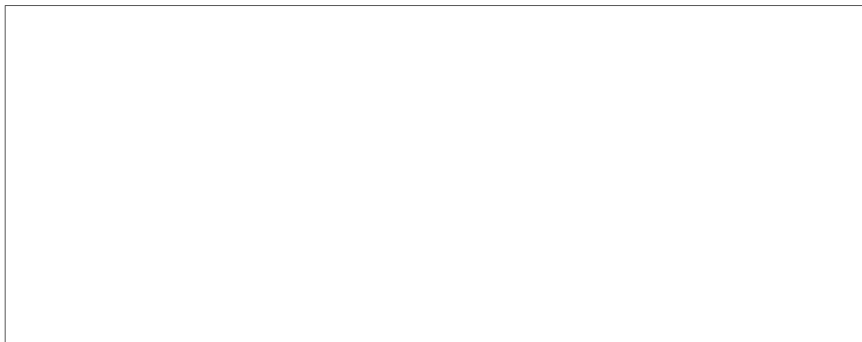
Kia Motors Deutschland GmbH
Theodor-Heuss-Allee 11
60486 Frankfurt am Main
Infoline: 0800 777 30 44

Modelljahr 2021
Stand: 7. Januar 2021

Weitere Informationen zum offiziellen Kraftstoffverbrauch und den offiziellen spezifischen CO₂-Emissionen neuer Personenkraftwagen können dem „Leitfaden über den Kraftstoffverbrauch, die CO₂-Emissionen und den Stromverbrauch aller neuen Personenkraftwagenmodelle“ entnommen werden, der an allen Verkaufsstellen und bei der DAT Deutsche Automobil Treuhand GmbH, Hellmuth-Hirth-Straße 1, 73760 Ostfildern (www.dat.de), unentgeltlich erhältlich ist.

Die Angaben in diesem Katalog entsprechen dem Stand der Drucklegung. Irrtümer vorbehalten. Kia entwickelt seine Produkte ständig weiter und behält sich das Recht vor, Spezifikationen, Farben und Preise der hier abgebildeten und beschriebenen Artikel jederzeit zu ändern. Abbildungen können Sonderausstattungen enthalten.

Hinweis: Die Bluetooth-Wortmarke und -Logos sind eingetragene Marken der Bluetooth SIG Inc. Die Wortmarke Apple CarPlay ist Eigentum der Apple Inc. Die Wortmarke Android Auto ist Eigentum der Google Inc. Die Nutzung dieser Marken durch die Kia Motors Deutschland GmbH oder zugehörige Unternehmen erfolgt auf Grundlage einer Lizenz. Andere Marken sind Eigentum der jeweiligen Inhaber.



Movement that inspires